

Musikchef til Aarhus Symfoniorkester

Vil du stå i spidsen for Danmarks ældste landsdelsorkester og være med til at videreudvikle et orkester i topklasse? Aarhus Symfoniorkester søger en fremsynet og handlekraftig musikchef, der kan kombinere kunstnerisk indsigt med stærke ledelsesmæssige og driftsorienterede kompetencer.

Om os

Aarhus Symfoniorkester blev grundlagt i 1935 og har til huse i Musikhuset Aarhus, hvor vi råder over vores helt eget koncertsted; den prisbelønnede Symfonisk Sal. Orkestret består af 67 fastansatte musikere med den unge Malko-vinder Dmitry Matvienko i front som chefdirigent. Hvert år spiller vi for mere end 80.000 publikummer, og både i vores store symfonikonserter og i vores mindre koncerter drives vi af at skabe store oplevelser med populære mesterværker og sjældent spillede skønheder.

Om jobbet

Som musikchef bliver du en central drivkraft i at fortsætte orkestrets videre udvikling. I samarbejde med organisationen udarbejder du vores forretningsplan, så den sætter strategisk retning og afspejler vores kunstneriske vision, med fokus på at balancere høj musikalsk kvalitet og økonomisk ansvarlighed i overensstemmelse med musikloven og Aarhus Kommunes kulturpolitik.

Dit arbejde omfatter blandt andet:

- **Videreudvikling af strategi** for kunstnerisk indhold, koncertformater og publikum i tæt samarbejde med organisationen, bl.a. med henblik på at åbne orkestret endnu mere op for byens borgere.
- **Programplanlægning** i samarbejde med programudvalget og organisationens øvrige interessenter, samt forhandling med danske og internationale kunstneragenturer.
- **Budgetstyring** og løbende økonomiopfølgning i samarbejde med orkesterchefen og administrationen.
- **Sikring af orkestrets økonomiske grundlag** gennem viden og data hentet fra organisationens og orkestrets medarbejdere – samt erfaringsudveksling med relevante partnere. Opgaven handler om at balancere udgifter og indtægter.
- **Ledelse og medarbejdertrivsel** på tværs af organisationen, herunder den essentielle udvikling af orkestret. Medarbejderne i administration, marketing og teknik er derudover i direkte reference til Musikchefen.
- **Repræsentation, netværk og samarbejde** med Musikhuset Aarhus, andre samarbejdspartnere i og uden for kommunen, sponsorer, fonde og erhvervsliv.
- **Politisk interessevaretagelse**, der med afsæt i og respekt for orkestrets historie, viden og forretning, har blikket rettet mod at sikre fremtidig bæredygtighed.

Vi forventer, at du følger og hører orkestrets koncerter og ser gerne, at du bor eller ønsker at bosætte dig i regionen for at være tæt på det lokale kultur- og erhvervsliv og for at kunne tage del i orkestrets daglige arbejde.

Aarhus Symfoniorkester er et internationalt miljø. Arbejdssproget er som udgangspunkt dansk, men du skal have gode sprogkunderskaber.

Hvem er du?

Du er en synlig leder med bredt udsyn, der kan balancere kunstneriske ambitioner og økonomiske hensyn og driftsmæssig stabilitet. Du har stærke relationelle evner, er autentisk og har talent for at skabe følgeskab på tværs af organisationen.

Vi ser gerne, at du har:

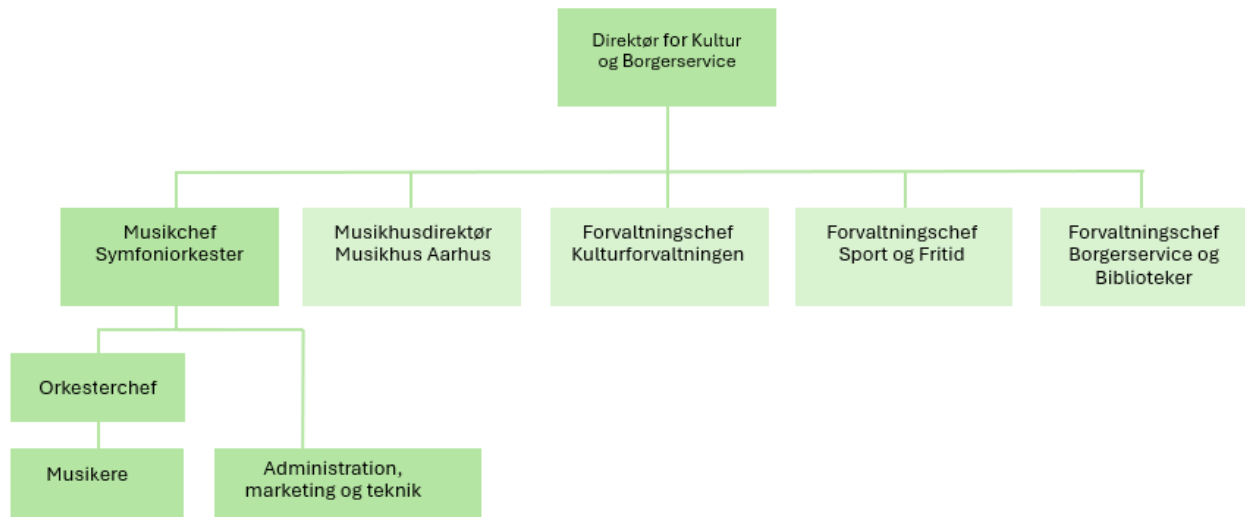
- Indgående kendskab til klassisk symfonisk musik og et solidt netværk i dansk og internationalt musikliv.
- Erfaring med at udvikle kommercielle samarbejder og sikre økonomisk bæredygtighed.
- Gode kommunikations- og formidlingsevner, både på dansk og engelsk.

- En inddragende ledelsesstil, hvor du sikrer trivsel og motivation blandt medarbejdere.
- Indsigt i at navigere i en politisk styret organisation.

Organisatorisk placering

Musikchefen refererer til direktøren for magistratsafdelingen for Kultur og Borgerservice i Aarhus Kommune og har det overordnede ansvar for 67 fastansatte musikere samt en Teknisk – administrativ afdeling på 12 medarbejdere.

Aarhus Svmfoniorkesters organisationsdiagram ser i dag således ud:



Rekrutteringsprocessen er tilrettelagt, så opgaver og ansvar vil blive endeligt fastlagt, når vi ved, hvilke kompetencer du bringer med dig ind i stillingen

Orkesterchefen er din stedfortræder og højre hånd i forhold til den overordnede planlægning og koordinering af orkestrets aktiviteter og musikere. I deler ansvaret for interessevaretagelse og repræsentation.

Administration, marketing og teknik arbejder med både den klassiske forståelse af administration (økonomi, løn, personale, teknik og IT) og musikalske aktiviteter og arrangementsafviklinger. Området har udviklet sig meget og har i løbet af de seneste år udmøntet sig i et forøget fokus på publikumsudvikling, salgs- og sponsorarbejde, samt erhvervsmæssige partnerskaber. Det er musikchefens opgave at være opsøgende i.f.t. fundraising og andre erhvervsamarbejder. Partnerskabsarbejdet undergår pt. en større sammenlægning på tværs af orkestrets forskellige erhvervsnetværk, og der må påregnes et løbende fokus på at sikre et naturligt endemål for dette, ligesom arbejdet med publikumsanalyse og -udvikling forventes at guide det organisatoriske og kunstneriske arbejde i den fremtidige udvikling af orkestret.

En meget væsentlig del af opgaverne indenfor løn, personale og økonomistyring løses af to medarbejdere fra Center for Økonomi og Personale (CØP), en fællesfunktion i Kultur og Borgerservice.

Orkestret har samlede indtægter på ca. 57 mio. kr. De største indtægtsposter er fra hhv. kommune og stat med ca. 47 mio. kr. De resterende indtægter på ca. 10 mio. kr. er primært fordelt på fondsmidler og billet salg. Udgifterne består i alt væsentlighed af omkostninger til løn, produktion- og kunstnerudgifter.

Du vil som musikchef få en opgave med at sikre et økonomisk og kunstnerisk bæredygtigt orkester.

Aarhus Symfoniorkester har et godt og tæt samarbejde med de andre kulturinstitutioner i Musikhuset. Derfor har Symfoniorkestret gode samarbejder med Musikskolen, Børnekulturhuset, Børn og Unge (skoleområdet) og ældreområdet i Aarhus Kommune samt Den Jyske Opera og Det Jyske Musikonservatorium.

Derfor skal du vælge os

Her får du en unik mulighed for at være med til at tegne fremtiden for en af Danmarks mest anerkendte kulturinstitutioner. Du bliver en del af en dynamisk og inspirerende organisation med stærke samarbejder på tværs af det danske kulturliv.

Løn og ansættelsesvilkår

Løn og ansættelsesvilkår vil være i henhold til aftale om aflønning af chefer. Endelig lønfastsættelse sker efter forhandling med den forhandlingsberettigede faglige organisation på baggrund af kvalifikationer.

Du må forvente aften- og weekendarbejde i forbindelse med orkestrets koncertaktiviteter.

Tiltrædelse: 1. april 2025 eller efter aftale

Hvis du vil vide mere

Yderligere oplysninger om stillingen kan fås ved henvendelse til Direktør for Kultur og Borgerservice Charlotte Storm Gregersen tlf.: 4030 9984 og orkesterchef Martin Reinhardt tlf.: 4185 6851

Besøg også orkestrets hjemmeside www.aarhussymfoni.dk

Ansøgning

Klik på "Ansøg" nedenfor for at udfylde og sende din ansøgning. Alle felter med * skal udfyldes. Først når du har modtaget en kvittering pr. e-mail, har vi modtaget din ansøgning.

Ansøgningsfrist: 12. januar 2025

1. samtale finder sted den 20. januar 2025.

2. samtale afholdes den 20. februar 2025

Testforløb (kognitiv- og personlighedstest) og tilbagemeldingssamtale med HR-konsulent ligger i perioden 22.-30. januar.

Om Kultur og Borgerservice

Kultur og Borgerservice er hjertet i Aarhus' identitet. Vi fokuserer på at gøre kulturproduktion, kulturelle oplevelser, borgerservice og fritidsaktiviteter tilgængelige og inkluderende for alle. Det styrker fællesskabet, øger livskvaliteten og skaber en attraktiv kommune, der tiltrækker nye borgere, turister og virksomheder. Kulturen og fritidslivet er afgørende for at forme vores samfund og inspirere kommende generationer. Kom og vær med!

Om Aarhus Kommune